

News Letter VOL.01

発行/2023年2月4日 (株)タハラ営業部 〒270-1369 千葉県印西市鹿黒南2-1 0476-21-1991

社外報はじめました

この度、(株)タハラ営業部では、国内のお客様向けに社外報を発行することになりました。成形機に関する最新情報や、日頃のメンテナンスに生かしていただける情報、会社行事など、弊社に関することならなんでも発信していきます。2ヶ月に1度のペースで発行していく予定です。皆様のお役に立てる内容になるよう、精一杯執筆致します！

タハラからのお知らせ

保温材のご紹介



保温材取付前



保温材取付後



『ヒータ用保温材』を使ってみませんか？

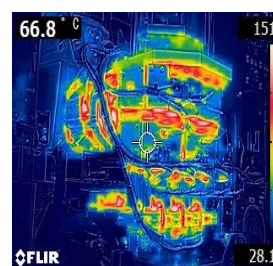
ヘッド・コネクタヒータに取り付けるだけで、成形機に使用する電力量を削減できます！

ヒータ用保温材を使用する3つのメリット

- ①昇温時(5%)、連続運転時(11%)の電力量を抑えることができる
- ②昇温時間を5%短縮できる
- ③火傷防止効果、体感温度低下による作業環境の改善

※数値はMSE-55E/54Mベースです。
機種により削減できる電力量、昇温時間は異なります。

保温材なし



保温材あり



昇温後すぐの放射温度計写真を見ても、ヒータ表面の温度を抑えられていることが分かります。

詳しい資料請求、ご説明、お見積りをご希望の方は、営業部までご相談ください！

ホームページのロゴ、 キャッチコピーができました

タハラのホームページを訪れてくださったお客様に、一目でわかるメッセージを伝えるため、ロゴとキャッチコピーを作成しました。ホームページをご訪問された際はぜひご注目ください。



concept

ブロー成形機メーカーらしい、「ふくらむ」という言葉をキャッチコピーに採用しました。英語のキャッチコピーは「アイデアに命の息吹を吹き込む」という意味です。また、ロゴはパリソンを金型で挟み、ブローアップしている場面をモチーフにしました。

感謝セールのお知らせ

弊社のホームページにて運営しております、パーツストアでは、昨年12月に感謝セールを実施しました。ご好評いただいたため、**期末である3月も感謝セールを開催する予定です**。感謝セールでは、パーツストア経由でお見積りいただいたお客様には、**部品価格より10%の値引き**をつける予定です。詳しくは、弊社ホームページの新着情報にてお知らせいたしますので、ご確認ください。

【タハラパーツストアへのアクセス/お見積り依頼方法】

TAHARA Parts Store (<https://tahara-mc-e.com/>)

- ①上記リンク先にアクセスします。(または弊社ホームページ右上付近のオレンジ色のカートマークの付いたタブよりアクセス出来ます。)
- ②既にID・パスワードをお持ちの方は、右上の青いログインボタンよりログインください。ID・パスワードが無い方は下記URLのお問い合わせよりID・パスワードの発行をご依頼ください。

- ③お見積りの手順は、パーツストアトップ画面『お見積り依頼の3ステップ』をご参照ください。

パーツストアに関するご不明点は下記URLまでお問い合わせください
<https://tahara-mc-e.com/inquiry/>

2023年度ブロースクールのお知らせ

昨年度も多くの方にご受講いただきましたブロースクールについて、2023年度の開催予定が決定しました。これまでと同様、**予約受付は従来通りホームページ上からのみ先着順で受付致します**。電話やメールでは受け付けておりませんのでご了承ください。また、誠に勝手ながら、当面の間は**1回の日程につき1社からのご参加人数は最大2名まで**とさせていただきます。各コースの詳細い内容その他詳細はホームページをご覧ください。なお、下記日程は変更になる可能性もございますので最新の情報はホームページでご確認ください。

◎初級コース

第13回：4月17日(月)～21日(金)
(予約受付開始：1月17日(火)午前10時より)

第14回：6月19日(月)～23日(金)
(予約受付開始：3月20日(月)午前10時より)

第15回：7月24日(月)～28日(金)
(予約受付開始：4月24日(月)午前10時より)

第16回：10月16日(月)～20日(金)
(予約受付開始：7月18日(火)午前10時より)

第17回：11月13日(月)～17日(金)
(予約受付開始：8月17日(火)午前10時より)

第18回：1月29日(月)～2月2日(金)
(予約受付開始：10月30日(月)午前10時より)

◎中級コース

第6回：7月11日(火)～13日(木)
(予約受付開始：4月11日(火)午前10時より)

第7回：1月16日(火)～18日(木)
(予約受付開始：10月16日(月)午前10時より)

◎保守管理コース

第5回：5月22日(月)～26日(金)
(予約受付開始：2月22日(水)午前10時より)

第6回：9月11日(月)～15日(金)
(予約受付開始：6月12日(月)午前10時より)

第7回：12月11日(月)～15日(金)
(予約受付開始：9月11日(月)午前10時より)

第8回：2月26日(月)～3月1日(金)
(予約受付開始：11月27日(月)午前10時より)

成形機Q&A【サーボ原点】

電動成形機の保守メンテナンスには、サーボモータの原点についての理解が欠かせません。今回はサーボモータの原点について解説していきます。

Q.サーボモータの原点とは何ですか？

A.原点とは、「**サーボモータが動作するための位置**」です。電動成形機ではサーボモータが決められた位置で停止する“位置制御”でサーボモータを使用しています。「決められた位置」は原点(基準点)からどれだけ移動したかで決定します。つまり、トラブルが発生して原点が変わってしまうと“**成形機は異なった位置で動作するようになってしまう**”ということになります

Q.サーボモータの原点消失はどのような状態ですか？

A.電動成形機は出荷時に原点が設定されています。この**原点が変わってしまう**ことを「原点消失」といいます。

Q.サーボモータの原点が消失する原因を教えてください

A.原点が消失する主な原因はバッテリー切れです。原点の記憶には**電力**が必要です。成形機は主電源が切れてもサーボモータに電力が供給できるように、バッテリーを搭載しています。この**バッテリーの残量が時間経過により切れ、その状態で成形機の主電源を切る**と、サーボモータへの電力供給がなくなり、原点消失となります。

Q. バッテリー交換の目安時期を教えてください

A.弊社推奨の交換時期は**2～3年**です。機械が長期停止しているときのバッテリー切れには、特に注意が必要です。

サーボモータの原点消失は、電動成形機で発生するトラブルでも特に多い内容になります。しかし、定期的なバッテリー交換や点検により、リスクを減らすことができます。原点消失の復旧方法については、弊社で行っているブロースクール保守管理コースのプログラムにも含まれておりますので、ご興味ございましたらぜひご受講ください。

株式会社**タハラ**

ブロー成形機の製造・販売

本社・工場

〒270-1369 千葉県印西市鹿黒南2-1

Tel : 0476-21-1991 / Fax : 0476-21-1995

大阪支店

〒577-0012 大阪府東大阪市長田東3-2-43 SKパークビル705

Tel : 06-6747-4336 / Fax : 06-6747-4338